



CovAbScreen™
SARS-CoV-2 Ab Testa

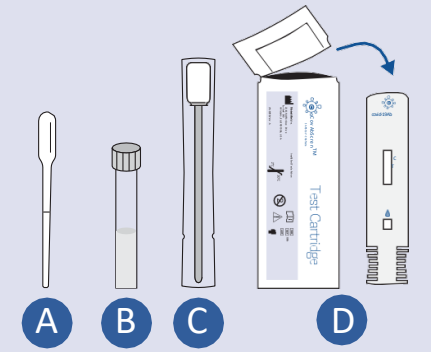
Oralt test för COVID-19 Antikroppar

Snabbguide

(Läs de kompletta instruktionerna för användning)

1 Ät eller drick inte 10 minuter före provtagningen. Öppna kitet och gå igenom delarna.

Varje enskilt CovAbScreen™ testkit innehåller:
A. En (1) pipett
B. Ett (1) stängt rör med prov lösning
C. En (1) muntops i slutna förpackning
D. En (1) foliepåse med en testkasett och en avfuktare



Nödvändig men medföljer ej: Timer

2 Öppna uppsamlingsröret och placera det på en jämn yta.

3 Ta ur muntopsen från sin förpackning

4 Placera den mjuka delen av muntopsen mot den övre tandradens tandkött. Dra långsamt topsen mot tandköttet från höger till vänster hela vägen bak i munnen. Repetera sedan detta från vänster till höger. Vänd på topsen och gör sedan likadant på tanköttet under den nedre tandraden. Gnugga/borsta inte.

5 För ner topsen, utan att stänka, i uppsamlingsröret med provlösningen. För sedan topsen försiktigt upp och ner i vätskan 6-8 ggr för att frigöra och blanda det orala provet.

6 Pressa ut så mycket vätska som möjligt från topsen, genom att trycka varje sida av topsen mot insidan av röret. Ta sedan bort topsen och kassera den.

7 Ta ur testkassetten ur sin förpackning och placera på en jämn yta. Kassera avfuktaren.

8 Använd pipetten för att suga upp provet ur provröret. Tryck ihop änden så mycket det går och släpp sedan för att fylla pipetten.

9 Tryck långsamt på pipettens övre del och pressa ut 5 droppar av provet på testkassetts uppsamlingsyta.

10 Starta en timer på 15 minuter och vänta sedan. I avläsningsfönstret kommer det att uppträda en röd färg allteftersom testet analyseras.

11 Resultatet skall avläsas efter 15 minuter på testkassetten. Avläs inte efter 20 minuter.

12 Tolkning av testresultatet

Om det är två linjer, både C och T (även svaga linjer), visar testet positivt för antikroppar av COVID-19.

Om det endast är en linje vid C, är testet negativt för antikroppar av COVID-19.

Om det inte är någon linje vid C, är testet ogiltigt och bör göras om med ett nytt provtagningskit.

Kassera kitet och materialet i den vanliga papperskorgen.

Tillverkad av:
Diabetomics, Inc.
2345 NE Overlook
Drive Suite #140
Hillsboro, OR
97006 LN-6105,
Rev. C

EG REP RD-Ratio Diagnostics GmbH
Westerbachstraße 47
CE 60489 Frankfurt / Main
Germany

För *In vitro* diagnostisk användning

Besök www.CovAbScreen.com för ytterligare information och för instruktionsvideo

